



FORMATION

ACCOMPAGNEMENT THÉRAPEUTIQUE par l'intégration somatique non-duelle

Ma perspective sur l'accompagnement thérapeutique est que pour être en capacité d'aider les autres, nous devons tout d'abord nous guérir nous mêmes en mettant en lumière les structures qui régissent notre psychisme, et en oeuvrant à intégrer nos blessures fondatrices, nos traumatismes et nos parts d'ombre.

Le fait d'avoir sondé et éclairé notre propre espace intérieur (et de continuer de le faire), nous amène à développer une compréhension directe de la façon dont fonctionnent les différents plans de l'être (corps, système nerveux, émotions, pensées, personnalité et égo). Nous pouvons voir que tout ce qui prend forme dans le psychisme humain a un aspect universel et que tout ce que nous allons rencontrer chez l'autre vit aussi en nous. C'est cette compréhension qui nous permettra de rester dans un accueil inconditionnel et d'offrir aux personnes accompagnées un espace sécurisant et dénué de jugements.

C'est pourquoi cette formation sera fortement ancrée dans la pratique et l'expérience directe. Chaque module vous amènera : de l'information et des enseignements sur des thèmes particuliers, des démonstrations, des techniques pour développer vos compétences et votre « boîte à outils » thérapeutique, des temps d'exploration intérieure avec le groupe, des temps d'échanges de séances à deux, des séances avec supervision, ainsi qu'une expérience approfondie de l'essence de la méditation.

Du développement personnel à l'approche Non-Duelle

La formation est centrée sur une approche non-duelle de la thérapie qui est une vision unifiée du processus de libération intérieur. Elle permet de guérir les parts blessées de notre être qui maintiennent en place l'identification à la personnalité, pour nous ouvrir à une plus grande réalisation de notre nature profonde d'essence non-duelle.

Cette approche unique crée un pont entre les structures de la personnalité telles qu'elles sont vues par la psychologie humaniste et la profondeur des traditions spirituelles qui cherchent à nous éveiller à notre nature de pure Conscience.

Centrée sur la Présence, cette pratique articule les dimensions personnelles et impersonnelles, en unifiant les mouvements de transcendance et d'immanence. Elle reconnaît l'individuel (et tout ce qui prend forme intérieurement) comme une expression de la source, et elle prend en compte la racine principale de la souffrance qui est la déconnexion avec le Soi authentique et l'illusion de l'identification à l'égo.

Une grande possibilité de guérison et de transformation est ainsi rendue possible. D'une part, les pratiques somatiques et l'investigation nous permettent d'accueillir nos parts d'ombres, nos fonctionnements inconscients et nos traumatismes dans un espace de compassion et d'ouverture qui permet leur complète intégration et qui favorise l'accès à de nouvelles ressources.

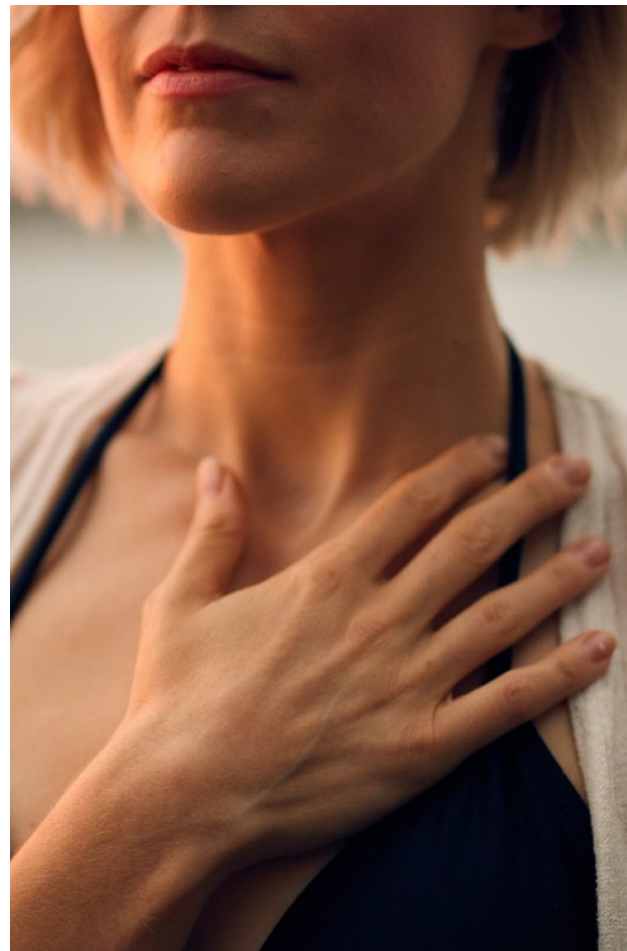
D'autre part, reconnaître et expérimenter notre nature profonde permet de prendre de la distance avec la narration intérieure qui peut alors être vue comme une projection des contenus non résolus qui résident en nous. Et lorsque ces structures de contractions qui entravent notre spontanéité se dissipent, nous pouvons revenir à une expérience du moment présent libérée de toute interprétation, et à la paix qui l'accompagne..



« La Thérapie non-duelle n'est pas là pour nous permettre d'atteindre un autre état, ni pour améliorer notre image ou nous faire devenir une nouvelle personne.

Au contraire elle dénoue le tissage de la personnalité pour rétablir le flot pur des qualités non-duelles de l'être. »

Georgi Y.Johson



Au cours de ce cycle de deux ans et demi, le programme est conçu pour :

- Vous transmettre les outils essentiels à l'accompagnement thérapeutique;
- vous permettre d'acquérir un large panel de techniques et de méthodes pour sonder, explorer et dénouer le contenu de l'expérience humaine;
- vous amener à une compréhension exhaustive du fonctionnement des différents plans de l'être : corps/ système nerveux/émotions/énergie/mental/ présence et conscience;
- vous immerger dans un profond processus de transformation et de guérison intérieure;
- vous permettre d'intégrer les blessures et les traumas de votre passé;
- vous offrir l'opportunité d'explorer toutes les dimensions de l'expérience humaine, du psychologique au spirituel;
- vous faire développer l'expérience et les compétences nécessaires pour que vous puissiez vous sentir en confiance dans l'accompagnement;
- vous ancrer dans les qualités de l'être essentielles au rôle du thérapeute : Présence, confiance, force intérieure, intuition, vulnérabilité, compassion et authenticité.

Les Modules

La formation est découpée en 5 modules de 4 ou 5 jours qui vont s'étaler sur une durée de 2 ans et demi.

Chaque module, par son contenu pédagogique et professionnel, vous permettra d'approfondir votre compréhension, d'intégrer de nouvelles techniques, de travailler sur vos propres problématiques et de développer vos compétences en échangeant des séances.

MODULE 1 :

La construction de la personnalité.
Comprendre le Traumatisme et les émotions.
Du développement personnel à l'approche non-duelle.
Intégrer le traumatisme par l'approche somatique non-duelle.
Le rôle du Thérapeute.
L'art de la présence.

MODULE 2 :

Le système nerveux et les émotions.
La théorie polyvagale.
La méthode du « Somatic-Experiencing » & les techniques associées .
Techniques de régulation et de co-régulation.
Ancrage, ouverture et confiance dans le rôle du thérapeute.

MODULE 3 :

Thérapie primale et enfant intérieur.
Les différentes structures de caractère.
Croyances négatives et soi déficient.
Les mécanismes d'auto sabotage.
Espace intérieur, frontières et limites personnelles.
La compassion : accompagner avec un coeur ouvert.



MODULE 4 :

Reconnaitre et intégrer ses parts d'ombre.
La répression émotionnelle.
Sexualité et traumas.
La voie du sentir.
Développer l'intuition et la connexion intérieure.
Transfert et contre-transfert.

MODULE 5 :

Du personnel à l'impersonnel.
L'accompagnement vers la reconnaissance du Soi.
Rôle, éthique, responsabilité du thérapeute.
Limites et structure de l'accompagnement.
Les difficultés dans l'accompagnement.
La Méditation.

Au delà des modules

Les 5 modules en présentiel sont la base sur laquelle vous allez développer vos compétences.

A partir de là, comme il a été mentionné plus haut, apprendre à accompagner les autres c'est d'abord approfondir de façon continue son travail d'unification et de connaissance de soi.

Ainsi, entre chacun des cinq regroupements, vous serez invités à partager de façon hebdomadaire des séances avec vos collègues de formation. Certaines de ces séances seront enregistrées.

Tous les deux mois, nous aurons une réunion en ligne (via ZOOM) d'environ 2h00 où je commenterai une des séances enregistrées et où je prendrai le temps de répondre à vos questions.



Informations techniques

DATES :

Module 1 : 4 jours du 1er au 4 Mai 2025 - **Module 2** : 4 jours du 8 au 11 Novembre 2025 - **Module 3** : 4 jours du 14 au 17 Mai 2026 - **Module 4** : 5 jours du 11 au 15 Novembre 2026 - **Module 5** : 5 jours du 5 au 9 Mai 2027.

TARIFS :

Chaque Module de 4 jours : **420€** - Chaque Module de 5 jours : **520€**.

Pour limiter les coûts, les stages sont sans hébergement et sans service de restauration (vous devez donc amener votre repas du midi - une cuisine est à disposition).

A qui s'adresse cette formation ?

Cette formation est conçue pour celles et ceux :

- qui souhaitent accompagner d'autres personnes sur le chemin de la transformation et de la liberté intérieure;
- qui souhaitent élargir leur propre pratique personnelle et approfondir leur compréhension d'eux-mêmes et leur cheminement vers l'épanouissement et la réalisation de leur Essence.

Pour participer, il est bien que vous ressentiez un fort intérêt pour la liberté intérieure, que vous ayez la volonté de vous inscrire dans un processus de transformation profond, et le désir de vous ancrer dans les qualités d'être de votre véritable nature, tout en souhaitant développer vos qualités d'accompagnement pour les autres et/ou pour vous-mêmes.

Votre Formateur : Patrick BOULAN

Passionné depuis plus de 30 ans par la liberté intérieure, j'ai d'abord exploré de façon approfondie le monde de la thérapie et du développement personnel avant que la voie directe de l'Avaita Védanta me permette de réaliser que nous sommes déjà ce que nous cherchons. Aujourd'hui, mon enseignement repose sur deux piliers :

- la reconnaissance de notre Soi authentique et le mouvement de transcendance qui l'accompagne et qui permet de réaliser que nous ne sommes pas cette personnalité illusoire au centre de notre expérience,
- le mouvement d'immanence qui permet à la conscience de venir au contact de nos parts d'ombre, de nos comportements inconscients, de nos blessures et de nos traumatismes, pour pouvoir les réunifier à notre Être et mettre fin à la division.

Dans cette formation je partagerai avec vous le fruit des connaissances acquises au cours de 30 années d'exploration et de recherche, ainsi que l'expertise développée lors de mes 20 ans de pratique dans le rôle de thérapeute et d'enseignant.

